

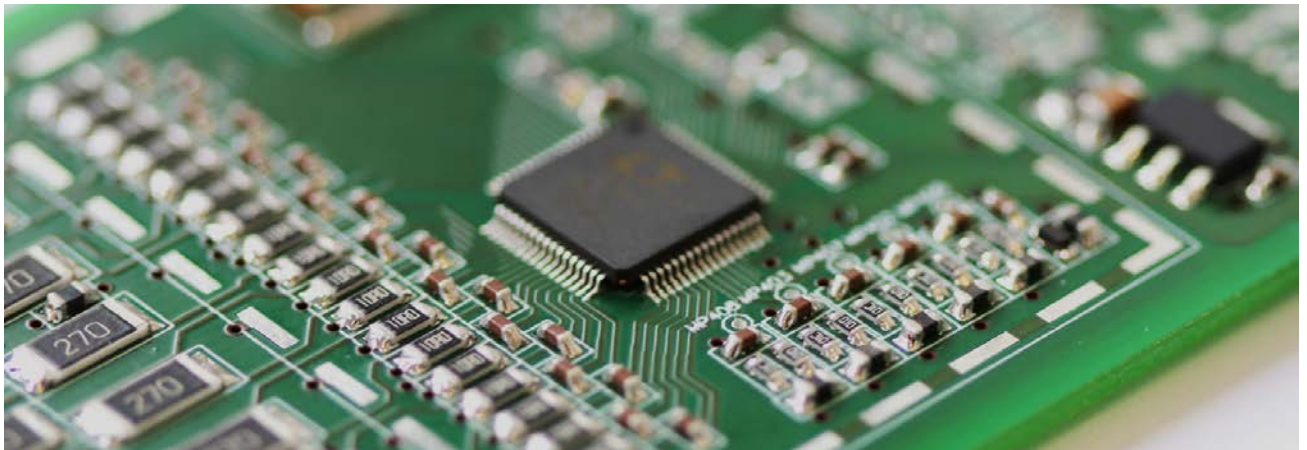


**LION**  
Smart

We electrify the future.

Stand April 2017

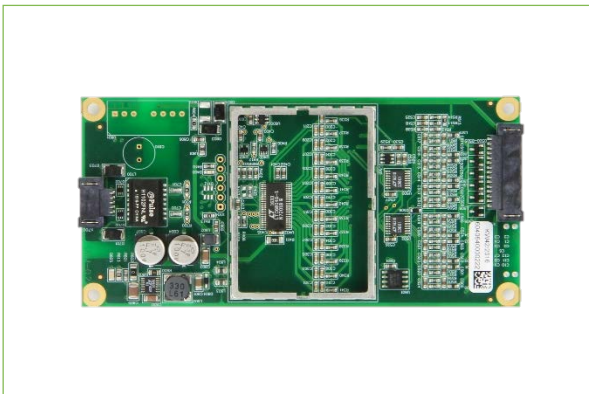
# Li-BMS V4 Modulares Batterie-Management-System



- Li-BMS Produktfamilie – Skalierbares Mess-, Überwachungs- und Regelungssystem für Energiespeicher auf Lithium-Ionen-Basis
- Webbasierte Benutzeroberfläche und Cloud-Anbindung – für Konfiguration, Visualisierung und Monitoring

## LION Measure Module

- Präzise Spannungs- und Temperaturmessung
- Passives Balancing-Verfahren
- Für bis zu 12/18 Zellen



### Spannungsmessung

Anzahl Messkanäle	4...12/18
Messbereich	0,7 V...5,0 V
Genauigkeit	±1,5 mV

### Temperaturmessung

Anzahl Messkanäle	0...12
Messbereich	-40°C...+85°C
Genauigkeit	±1,5°C

## LION Control Module

- Leistungsfähige, abgesicherte Recheneinheit
- Offene und flexible Softwarearchitektur
- Zusätzliche Ein- und Ausgangskanäle



### Versorgung

Betriebsspannung	9 V...18 V, nominal 12 V
Stromaufnahme	typisch 0,15 A

### Schnittstellen

isoSPI	1x
CAN	2x (public/private)
Eingangskanäle	6x digital, 4x analog
Ausgangskanäle	8x digital, 2x analog